

**LOCAÇÃO - FUNDAÇÃO**

ESCALA: 1: 200

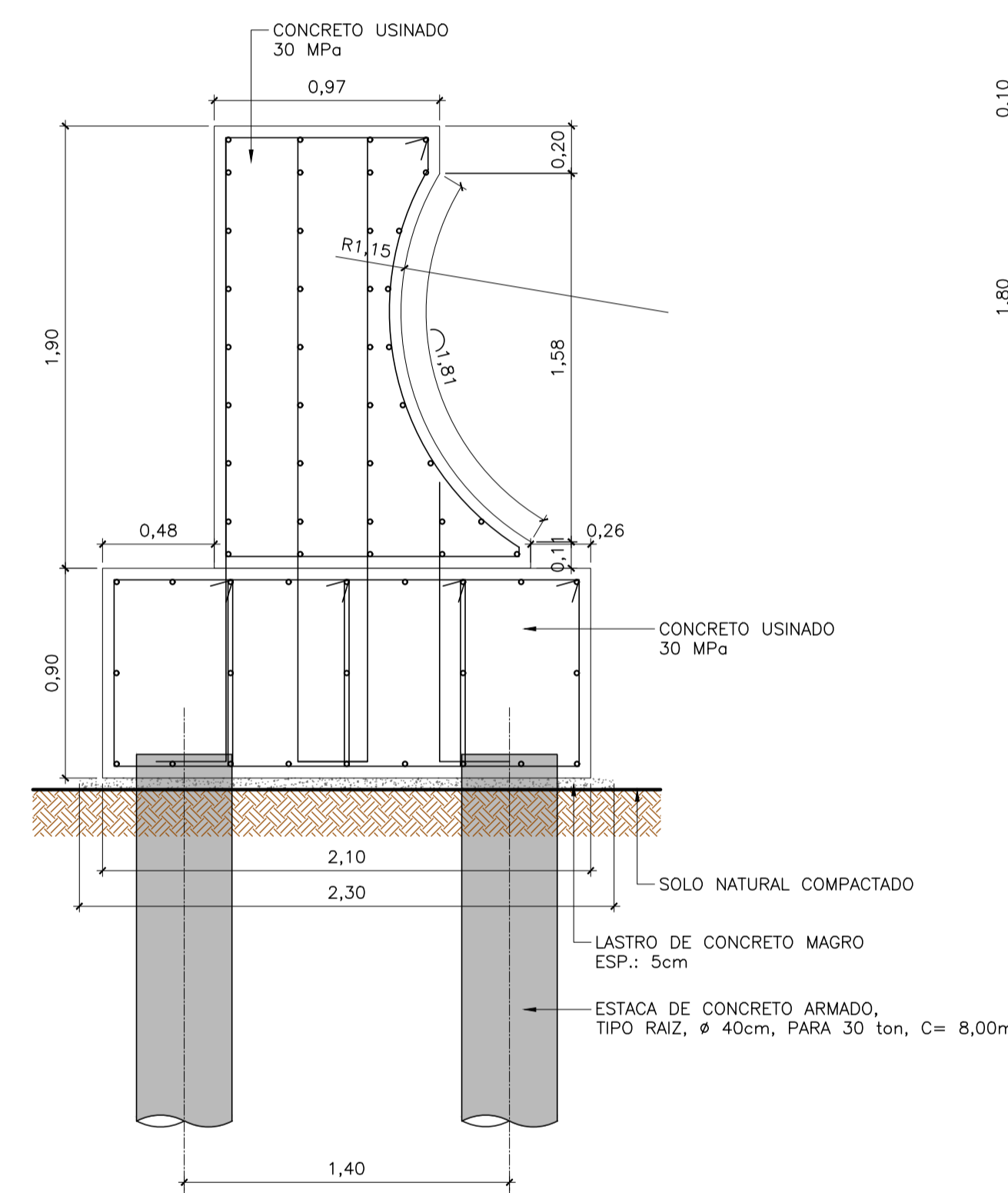
**RESUMO DO AÇO**

POS.	φ (mm)	QTD.	COMP. UNIT. (cm)	COMP. TOTAL (cm)
N1	12,5	16	463	7.408
N2	12,5	64	1200	76.800
N3	12,5	16	360	5.000
N4	12,5	5	383	1.915
N5	12,5	20	1200	24.000
N6	12,5	5	300	1.500
N7	12,5	16	785	12.560
N8	12,5	64	1200	76.800
N9	12,5	16	785	12.560
N10	12,5	5	705	3.525
N11	12,5	20	1200	24.000
N12	12,5	5	705	3.525
N13	12,5	1.440	300	169.200
N14	12,5	480	150	170.400
N15	6,3	991	282	279.462
N16	6,3	991	284	281.444
N17	6,3	991	284	281.444
N18	6,3	991	282	279.462
N19	6,3	960	615	590.400
N20	10,0	38	383	14.554
N21	10,0	152	1200	182.400
N22	10,0	38	300	11.400
N23	10,0	38	490	18.620
N24	10,0	152	1200	182.400
N25	10,0	38	400	15.200
N26	10,0	20	90	1.800
N27	10,0	8	295	2.360
N28	6,3	19	70	1.330
N29	10,0	4	295	1.180
N30	6,3	19	70	1.330
N31	10,0	10	330	3.300
N32	6,3	22	110	2.420
N33	10,0	20	290	5.800
N34	6,3	19	110	2.090

**RESUMO DO AÇO**

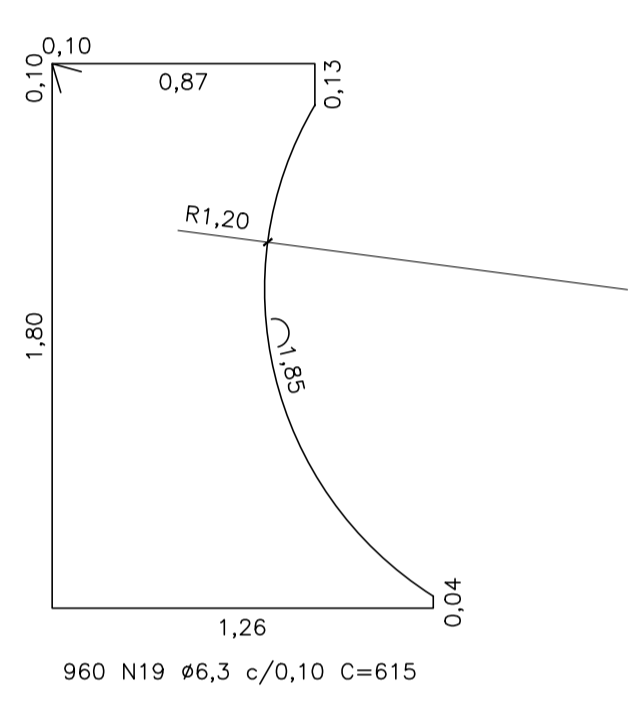
AÇO φ (mm)	COMP. TOTAL (m)	kg/m	PESO TOTAL (kg)
CASO 6,3	17.193,82	0,245	4.212,49
10,0	4.390,14	0,617	2.708,72
12,5	5.902,73	0,963	5.684,33
<b>CASO</b>			<b>12.605,54</b>

**LEGENDA:**  
 C = Comprimento Total das Barras, em mm;  
 C<sub>f</sub> = Distância das Estribos/Barras, em cm;  
 φ = Bitola da Armadura, em mm;  
**NOTAS:**  
 1. Confirmar medidas no local, antes da execução de qualquer serviço;  
 2. Cobrimento de concreto mínimo de 5cm;  
 3. Utilizar espaçadores plásticos para garantir o cobrimento;

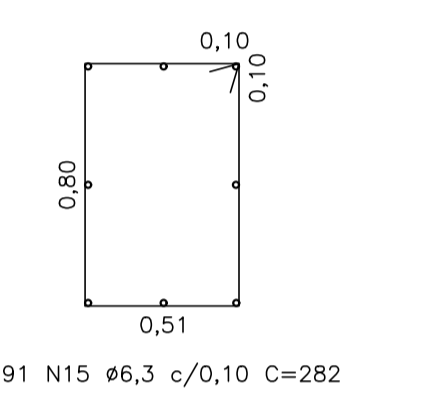


**MURO DE CONTENÇÃO**  
ESCALA: 1: 25

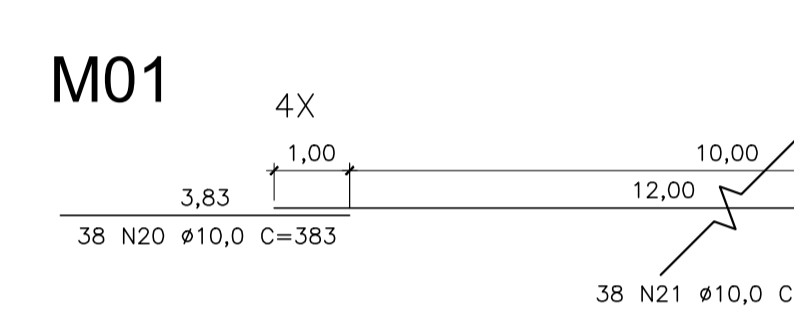
**ESTRIBO MURO DE ARRIMO**  
ESCALA: 1: 100



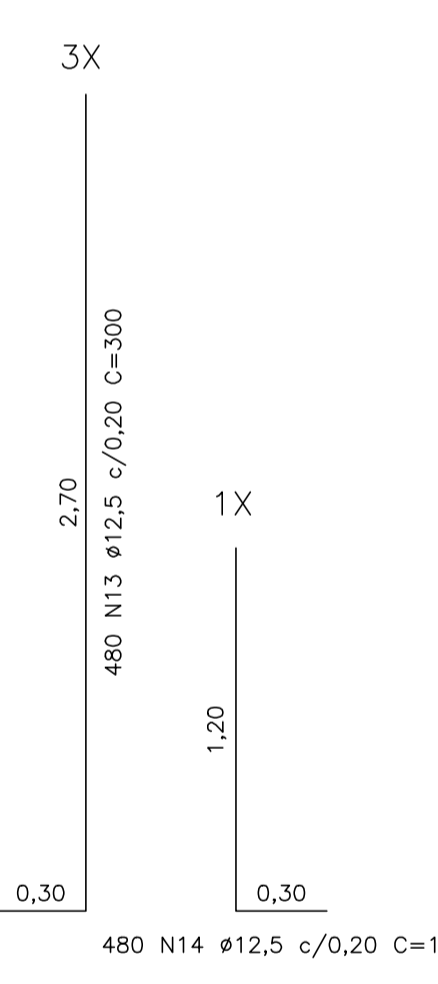
**ESTRIBO FUNDAÇÃO**  
ESCALA: 1: 25



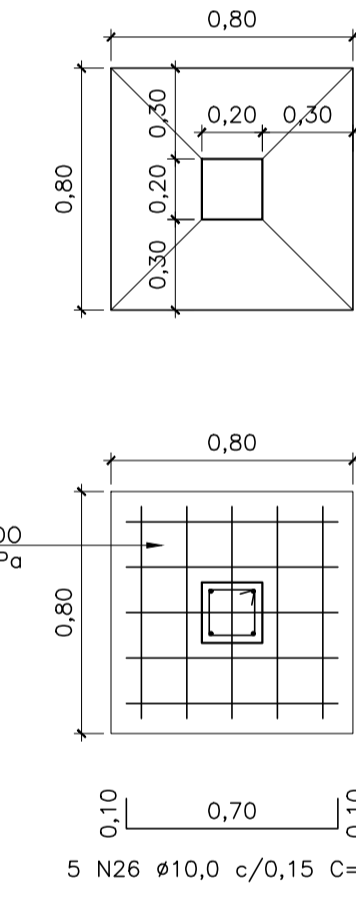
**BARRAS MURO DE CONTENÇÃO**  
ESCALA: 1: 100



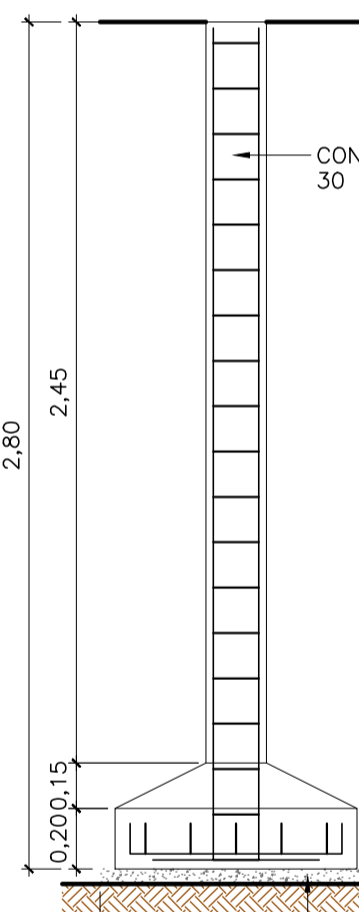
**ARRANQUE FUNDAÇÃO**  
ESCALA: 1: 25



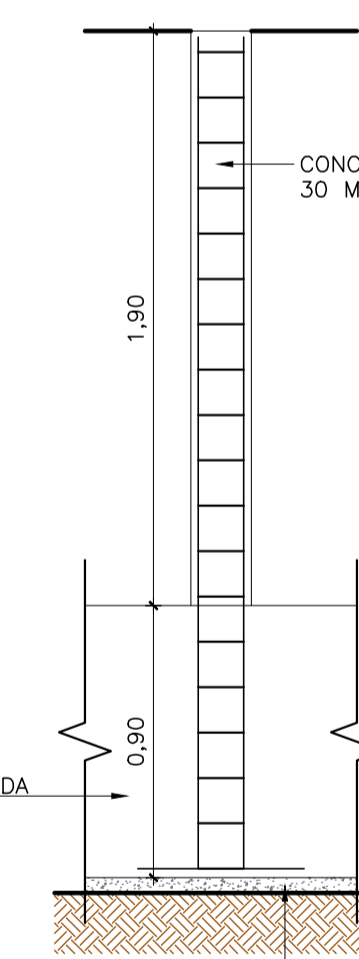
**S1 = S2**  
ESCALA: 1: 25



**P2 = P3**  
ESCALA: 1: 25



**P1**  
ESCALA: 1: 25



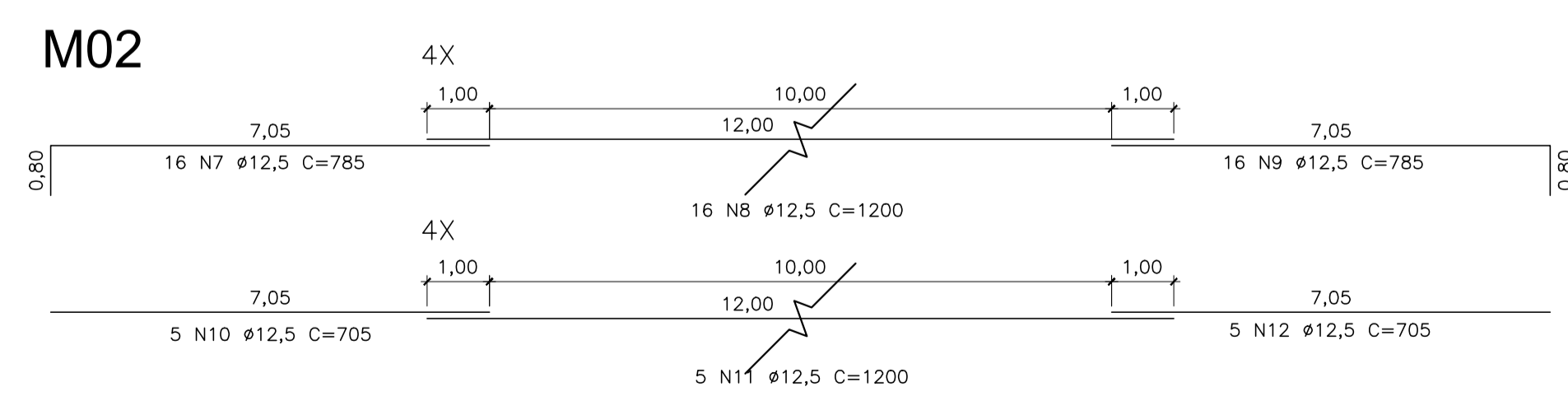
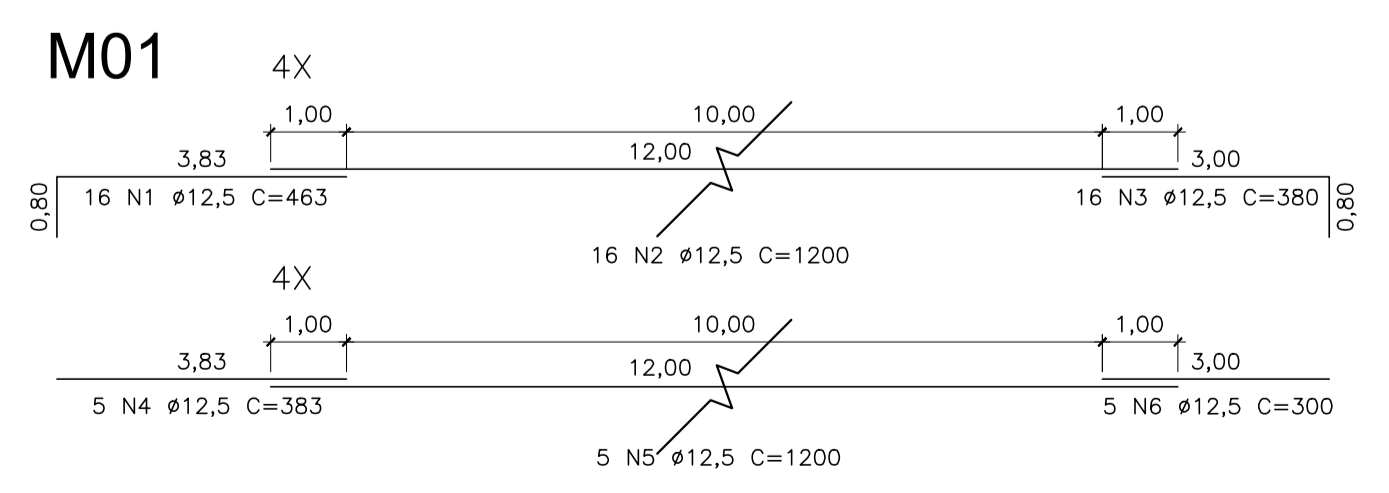
**VIGAS (3,20m) 2X**  
ESCALA: 1: 25



**VIGAS (2,80m) 4X**  
ESCALA: 1: 25

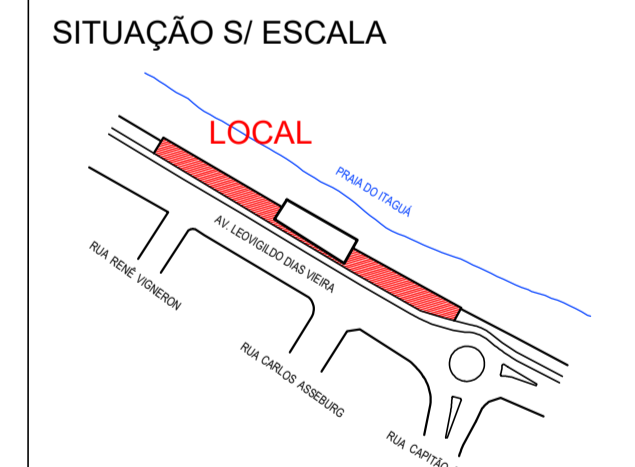


**BARRAS FUNDAÇÃO**  
ESCALA: 1: 100



**PROJETO BÁSICO FUNDAÇÃO** FOLHA: 1/2

**PREFEITURA MUNICIPAL DA ESTÂNCIA BALNEÁRIA DE UBATUBA**  
**ASSUNTO:** RECUPERAÇÃO DO MURO DE ARRIMO DA ORLA DA PRAIA DO ITAGUÁ  
**LOCAL:** AV. LEOVIGILDO DIAS VIEIRA - BAIRRO ITAGUÁ, MUNICÍPIO DE UBATUBA - ESTADO DE SÃO PAULO  
**PROPRIETÁRIO:** PREFEITURA MUNICIPAL DA ESTÂNCIA BALNEÁRIA DE UBATUBA



PREFEITA MUNICIPAL DE UBATUBA  
**Flávia Comitê do Nascimento**

**ÁREAS:**  
 MURO DE ARRIMO ..... 99,13m  
 CALÇAMENTO ..... 035,96m<sup>2</sup>

AUTOR DO PROJETO:  
**ENGº Diego Dias Ribeiro**  
 CREA: 5069442057  
 ART.

RESPONSÁVEL TÉCNICO:  
**ENGº José Carlos Vital**  
 CREA: 0601004824  
 ART.